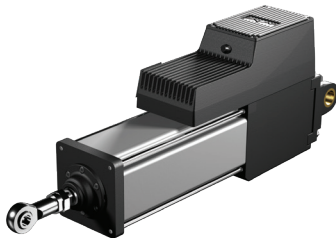


CURTISS-WRIGHT ist Hersteller der elektrischen Linear-Aktuatoren und Drehantriebe, Typ EXLAR. Sie zeichnen sich durch Robustheit, Stärke, Langlebigkeit und Kosteneffizienz aus und sind in vielerlei Anwendungen einsetzbar.

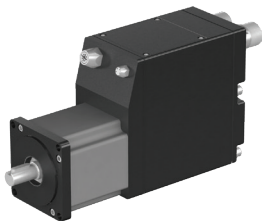
Im Folgenden sehen Sie eine kurze Produktübersicht. Den kompletten Katalog der EXLAR-Aktuatoren mit allen Maßen, Daten und Zeichnungen finden Sie unter www.exlar.com.

AKTUATOREN MIT EINGEAUTEM ANTRIEB UND CONTROLLER



Tritex II AC (Wechselstrom) Linearaktuatoren

Typ	Baugröße in mm	Hub in mm	Nenndauerkraft in kN	Spitzenkraft in kN	Höchstgeschwindigkeit in mm/s
T2X075	75	75, 150, 250, 300, 350, 450	4,4	8,8	847
T2X090	90	75, 150, 250, 300, 450	6,62	12,01	847
T2X115	115	100, 150, 250, 300, 450	14,3	24,0	953



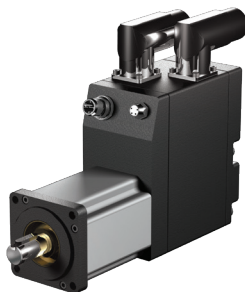
Tritex II AC (Wechselstrom) Drehantriebe

Typ	Baugröße in mm	Untersetzung X:1	Max. Ausgangsdrehmoment (Getriebe) in Nm	Ausgangsdrehzahl in U/min
R2M/G075	75	4, 5, 10	182,8	4000/Übersetzung
R2M/G090	90	4, 5, 10, 16, 20, 25, 40, 50, 100	234,8	4000/Übersetzung
R2M/G115	115	4, 5, 10, 16, 20, 25, 40, 50, 100	530,4	3000/Übersetzung



Tritex II DC (Gleichstrom) Linearaktuatoren

Typ	Baugröße in mm	Hub in mm	Nenndauerkraft in kN	Spitzenkraft in kN	Höchstgeschwindigkeit in mm/s
TDX060	60	75, 150, 250, 300	2,4	2,96	847
TDX075	75	75, 150, 250, 300, 350, 450	3,9	5,3	635



Tritex II DC (Gleichstrom) Drehantriebe

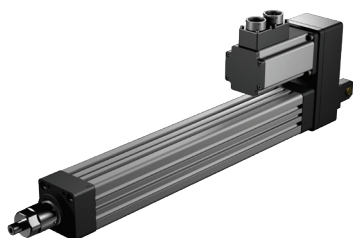
Typ	Baugröße in mm	Untersetzung X:1	Max. Ausgangsdrehmoment (Getriebe) in Nm	Ausgangsdrehzahl in U/min
RDM/G060	60	4, 5, 10, 16, 20, 25, 40, 50, 100	68,1	5000/Übersetzung
RDM/G075	75	4, 5, 10	182,8	4000/Übersetzung
RDM/G090	90	4, 5, 10, 16, 20, 25, 40, 50, 100	234,8	3300/Übersetzung

AKTUATOREN MIT EINGEAUTEM ANTRIEB



GSX Linearaktuatoren

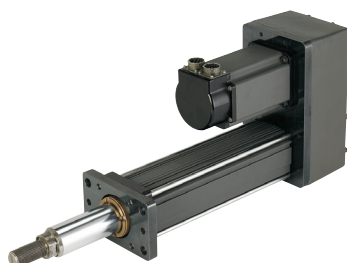
Typ	Baugröße in mm	Hub in mm	Nenndauerkraft in kN	Höchstgeschwindigkeit in mm/s
GSX20	50,8	75, 150, 250, 300	2,6	845,8
GSX30	76,2	75, 150, 250, 300, 350, 450	5,7	635
GSX40	101,6	100, 150, 200, 250, 300, 450	15,4	953
GSX50	139,7	150, 250, 350	31,8	1016
GSX60	177,8	150, 250	51,3	1016



AKTUATOREN MIT EXTERNEM MOTOR

KX-Serie: Linearaktuatoren

Typ	Baugröße in mm	Hub in mm	Nenndauerkraft in kN	Höchstgeschwindigkeit in mm/s
KX60	60	25 - 1200	6	833
KX75	75		11,1	666
KX90	90		15,6	500



FT-Serie: Linearaktuatoren

Typ	Baugröße in mm	Hub in mm	Nenndauerkraft in kN	Höchstgeschwindigkeit in mm/s
FT35	88,9	150, 300, 450, 600, 1200	22,2	1506
FT45	114,3	300, 450, 600, 900, 1200	44,5	584
FT60	152,4	300, 600, 900, 1200	89,0	991
FT80	203,2	300, 600, 900, 1200	177,9	874

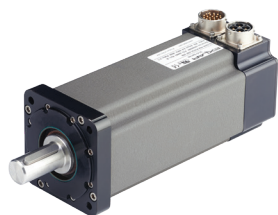
SERVO- UND SERVOGETRIEBEMOTOREN

SLM-Serie: Servomotoren



Typ	Baugröße in mm	Nennmoment in Nm	Nennzahl in U/min
SLM060	60	1,73	5000
SLM075	75	4,29	4000
SLM090	90	6,3	4000
SLM115	115	19,98	3000
SLM142	142	26,93	2400
SLM180	180	69,1	2400

SLG-Serie: Getriebemotor



Typ	Baugröße in mm	Untersetzung X:1	Max. Ausgangsmoment (Getriebe) in Nm
SLG060	60	4, 5, 10, 16, 20, 25, 40, 50, 100	68,1
SLG075	75	4, 5, 10	182,8
SLG090	90	4, 5, 10, 16, 20, 25, 40, 50, 100	234,8
SLG115	115	4, 5, 10, 16, 20, 25, 40, 50, 100	530,4

Spezialversionen auf Anfrage – bitte kontaktieren Sie SVTech GmbH.